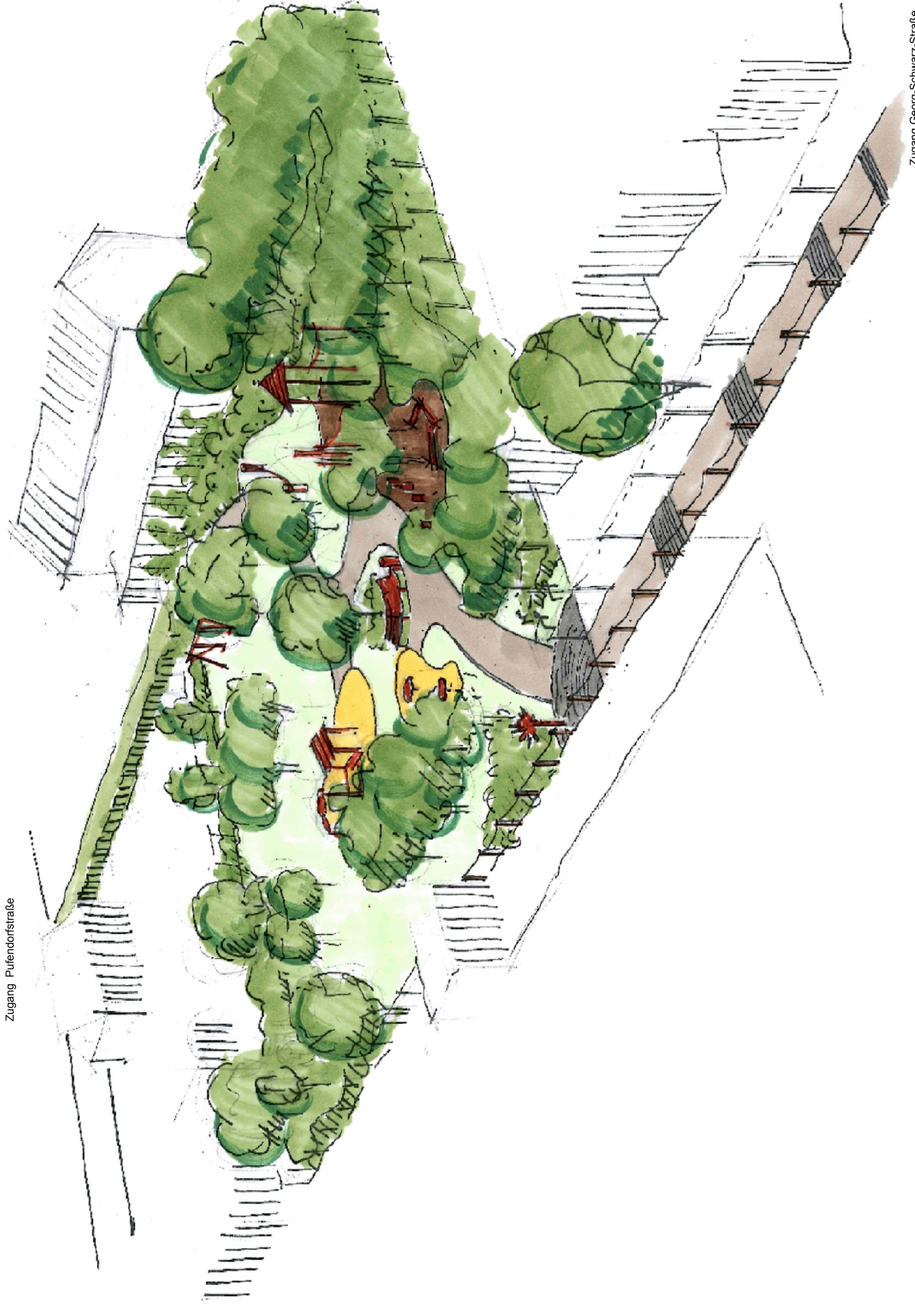


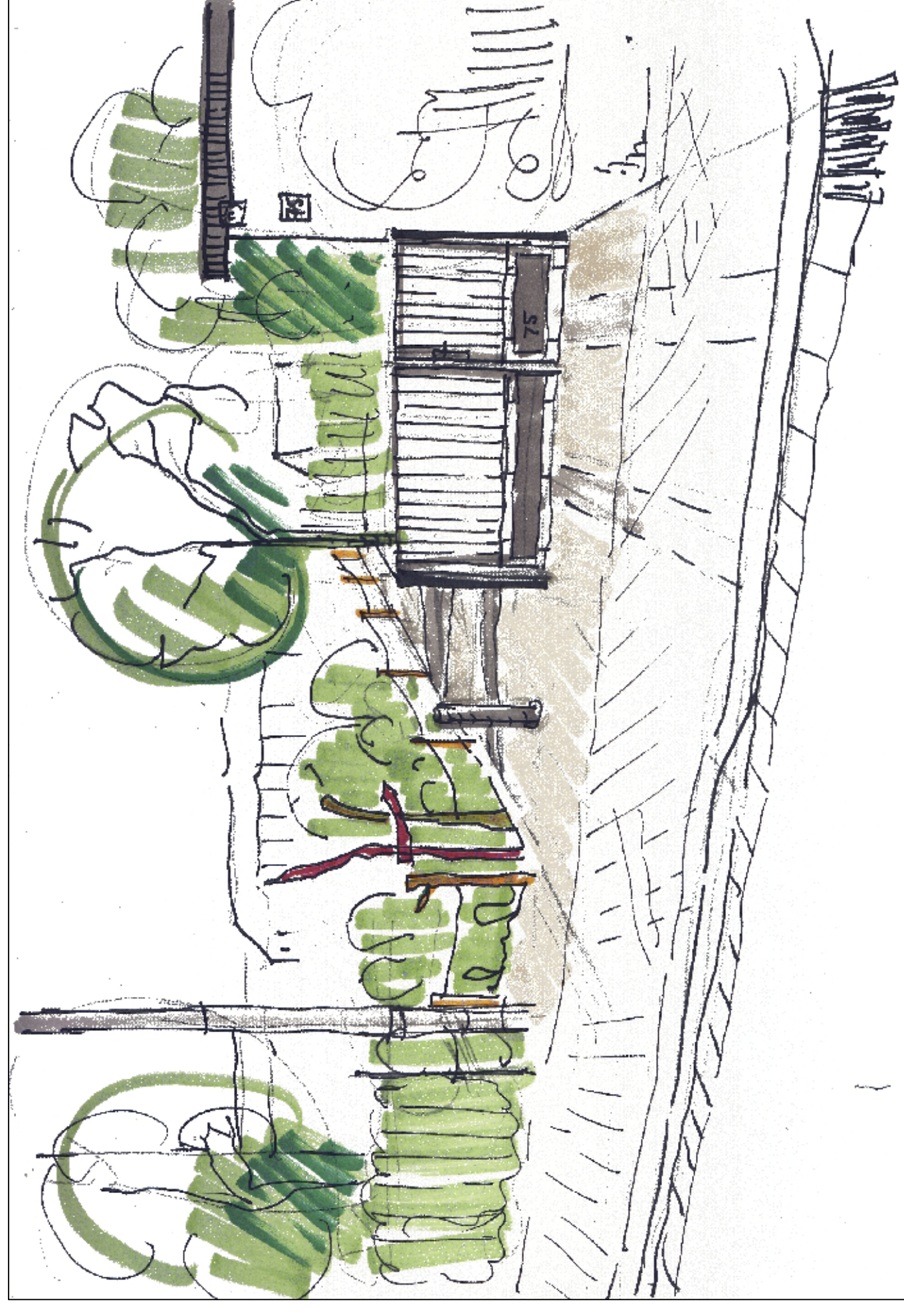
Zugang Pufendorfstraße



Zugang Georg-Schwarz-Straße



Zugang Pufendorfstraße



Zugang Georg-Schwarz-Straße

Planung	Landesfacharchitekturbüro Haselbach Tel.: (0345) 2021084 Fax.: 4789818
Bauherr	Stadt Leipzig Lehrplan und Gewässer 04092 Leipzig Prager Straße 118-136 (Haus A)
Beschreibung	Herstellung einer Grünanlage mit Spielplatz zwischen Georg-Schwarz-Straße und Pufendorfstraße
Profilart	Isometrien
Datum	02.05.2016
Stufe	Skizze
Entwurf	Projekt Nr.: 0216
Masstab	ohne
Bezeichnet	LAB-Haselbach
Plan-Nr.	10